

DUT CHIMIE

Option : chimie analytique et de synthèse

2 Licences professionnelles

- Polymères pour l'industrie et l'environnement
- Chimie et procédés appliqués au cycle du combustible nucléaire

Débouchés professionnels

Industries chimiques et pharmaceutiques : fabrication, ateliers pilotes, services de recherche et développement. Laboratoires d'analyse, de contrôle, environnement.

DUT GÉNIE BIOLOGIQUE

3 Options

- Analyses Biologiques et Biochimiques
- Diététique
- Industries Alimentaires et Biologiques

3 Licences professionnelles

- Génomique et diagnostic moléculaire
- Qualité, sécurité et impact sur l'environnement de l'aliment et de son emballage
- Nutrition et alimentation humaine

Débouchés professionnels

Secteur industriel : industries agroalimentaires, biotechnologiques, cosmétiques, pharmaceutiques. Secteur santé : analyses médicales, hôpitaux, cliniques, diététique (secteur privé et public). Secteur recherche : grands organismes publics et privés (R&D).

DUT MESURES PHYSIQUES

2 Spécialités

- Matériaux et contrôles physico-chimiques
- Techniques Instrumentales

2 Licences professionnelles

- Métier de la mesure, de l'instrumentation et des contrôles
- Maintenance des systèmes avioniques

Débouchés professionnels

Secteurs industriels : construction mécanique et aéronautique, électricité et électronique, optique et optronique, chimie, métallurgie, électro-nucléaire.

DUT GÉNIE ELECTRIQUE ET INFORMATIQUE INDUSTRIELLE**4 Licences professionnelles**

- Organisation et sûreté des systèmes industriels
- Gestion et Efficacité Énergétique des Bâtiments, bePos
- Chargé d'Affaire en Ingénierie Electrique et Electronique
- Systèmes embarqués

Débouchés professionnels

Industries électriques et électroniques, télécommunications, électronique biomédicale, robotique, imagerie industrielle...

DUT INFORMATIQUE**3 Licences professionnelles**

- Assistant chef de projet informatique (génie logiciel)
- Assistant de projet informatique, développement d'applications e-business
- Progiciels et systèmes de gestion intégrés

Débouchés professionnels

Analyste-programmeur, architecte de système d'information, administrateur de système d'information, chef de projet informatique.

DUT TECHNIQUES DE COMMERCIALISATION**3 Licences professionnelles**

- Conseiller commercial sur le marché des particuliers (banque/assurance)
- Gestion des achats dans le secteur public
- Technico commercial à l'international

Débouchés professionnels

Emplois : commerciaux, marketing, communication. Entreprises : distribution, services commerciaux des entreprises publiques et privées, administrations.

DUT GESTION DES ENTREPRISES ET DES ADMINISTRATIONS

Option

- Gestion comptable et financière
- Gestion et management des organisations
- Gestion des ressources humaines

1 Licence professionnelle

- Rémunération, temps de travail et administration du personnel

Débouchés professionnels

Tous les secteurs publics et privés de la vie économique : industries, banques, assurances, collectivités territoriales.

DUT CHIMIE

Orientation : Analyse chimique appliquée à l'environnement

2 Licences professionnelles

- Analyse chimique appliquée à l'environnement
- Génie de l'assainissement et des systèmes de traitement des eaux

Débouchés professionnels

Industries chimiques et pharmaceutiques : fabrication, ateliers pilotes, services de recherche et développement. Laboratoires d'analyse, de contrôle, environnement. Production et traitement des eaux, stations d'épuration industrielles et citadines.

FORMATION SUPÉRIEURE TECHNOLOGIQUE

BAC + 2
8 DIPLÔMES
UNIVERSITAIRES
DE TECHNOLOGIE

BAC + 3
20 LICENCES
PROFESSIONNELLES

TAXE D'APPRENTISSAGE 2020

Investissez sur vos collaborateurs de demain



Taxe 2020

En choisissant de verser votre taxe d'apprentissage à l'IUT de Montpellier-Sète, vous contribuez concrètement à former des techniciens supérieurs et des cadres intermédiaires rapidement opérationnels dans votre entreprise.

Nos étudiants sont vos collaborateurs de demain.

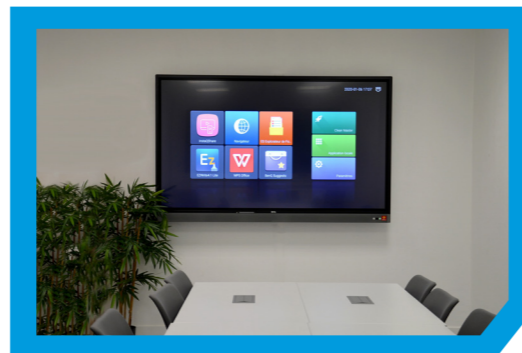
Soutenez nos projets, versez votre taxe d'apprentissage à l'IUT de Montpellier-Sète

Quelques réalisations menées à bien en 2019

- Système de chromatographie
- Spectrophotomètre
- Centrifugeuses
- Rénovation de salles avec tableau interactif
- Remplacement complet de salles informatiques
- Microscope électronique 3D

Nos projets d'investissements pour 2020

- Équipement de micro brasserie connectée
- Spectromètre à résonance magnétique nucléaire
- Remplacement complet de salles informatiques
- RMN de Paillasse



Taxe d'apprentissage : ce qui change en 2020

En 2020, les modalités de collecte de la taxe d'apprentissage évoluent dans le cadre de la « Loi Avenir professionnel », dite «Loi Avenir». Désormais vous versez une partie de votre taxe d'apprentissage en direct à des établissements de formation.

L'IUT est habilité à percevoir les 13% du solde de la taxe sans intermédiaire.

Quand verser votre solde de taxe d'apprentissage ? Votre versement doit nous parvenir avant le **31 mai 2020**.

À réception nous vous adresserons un reçu avec le montant et la date.

L'IUT est habilité à recevoir votre versement avec le

Code UAI 0340838 B.

Comment verser ?

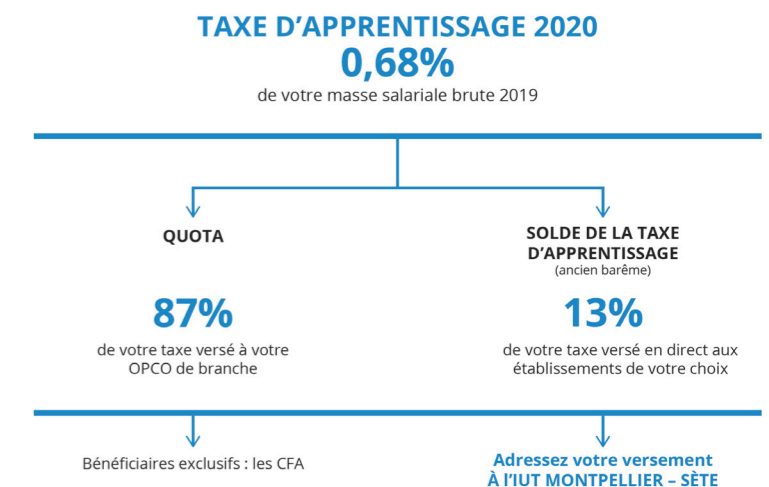
- **Par chèque**, à l'ordre de :
M. l'Agent comptable de l'Université de Montpellier, à adresser à :
IUT Montpellier Sète
99 avenue d'Occitanie
34296 MONTPELLIER CEDEX 5
- **Par virement bancaire** (RIB communiqué sur demande).

Pour nous permettre d'attribuer votre versement à la formation de votre choix et d'éditer votre reçu, merci :

- d'inscrire au dos du chèque le numéro UAI 0340838B,
- de compléter le **formulaire de versement** (ci-joint).

Le saviez vous ?

Le nouveau barème, appelé « **Solde de la taxe d'apprentissage** » correspond à 13 % de la T.A. Ces fonds sont destinés à des dépenses libératoires effectuées par l'entreprise.



L'IUT DE MONTPELLIER-SÈTE


2300
étudiant-e-s


1 étudiant-e sur 10
en séjour d'études
ou stage à l'étranger


Insertion professionnelle
immédiate


Poursuites d'études
Licences pro, Masters,
Ecoles de commerce,
Ecoles d'ingénieurs


+ de 1500
entreprises
et collectivités
partenaires


90 %
des formations
proposées
en alternance


Plateformes technologiques de haut niveau


Formation continue

Votre contact taxe d'apprentissage

Karine HIRTZ

Tél : 04 99 58 52 37

karine.hirtz@umontpellier.fr

IUT MONTPELLIER - SÈTE

99 Avenue d'Occitanie

34296 MONTPELLIER CEDEX 5

site web : iut-montpellier-sete.fr

