



L'IUT de MONTPELLIER - SÈTE

BUT GEA

ouidad.yousfi@umontpellier.fr



Formation : conception, mise en œuvre et évaluation de l'ensemble des diplômes du département TC (Techniques de Commercialisation).
Administration : accompagnement de tous les étudiants durant leur formation en France et à l'étranger par les services administratifs de l'Institut Universitaire de Technologie Montpellier-Sète et gestion des partenariats entreprises.

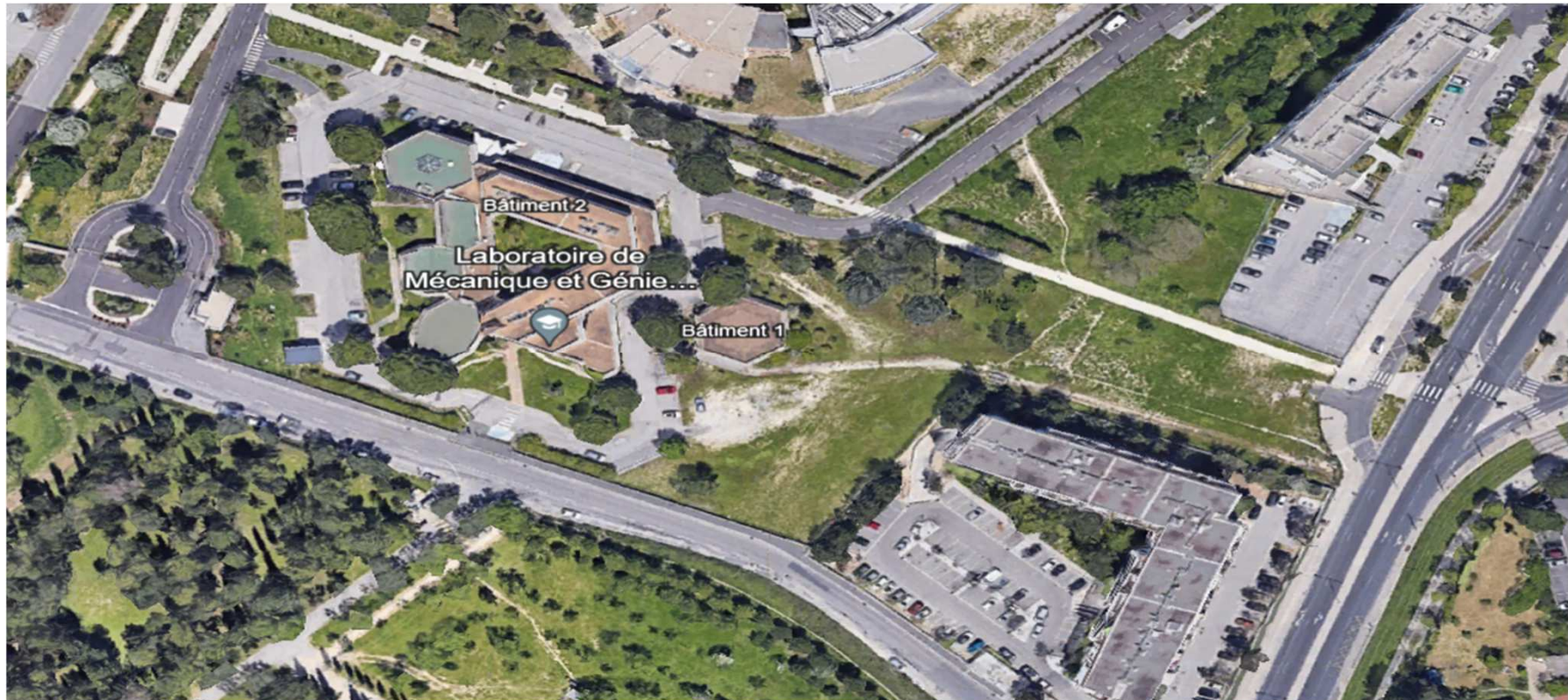
BUT : Bachelor Universitaire de Technologie
GEA : Gestion des Entreprises et des Administrations

I. GEA , IUT de Montpellier-Sète

Site de Montpellier
au bâtiment K



Le bâtiment K est en travaux de rénovation (au moins un an) :
Rentrée septembre 2024 site Saint Priest Bâtiment 2



Site de Sète – Pôle Universitaire Michèle Weil (ancien Collège Victor Hugo)



II. Objectifs de la formation

L'objectif du B.U.T GEA est de former des gestionnaires opérant dans différents environnements (associations, collectivités, administrations, entreprises privées et publiques).

Les compétences acquises permettent de :

- Appréhender l'environnement économique et juridique de l'organisation,
- Gérer et piloter les différentes ressources.
- Maîtriser les techniques comptables et fiscales
- Analyser les performances sociales, environnementales et financières de l'entreprise
- Maîtriser les étapes de création d'entreprise.
- Accompagner les entreprises vers la transition écologique et la responsabilité sociale (RSE).

III. Candidature et profil

- Via la plateforme **ParcourSup** du 17 janvier au 14 mars 2024
Formation disponible à Montpellier et à Sète
- 1. BAC général obtenu à partir de 2021 avec de préférence les combinaisons de spécialités suivantes : Mathématiques, SES, Histoire-géographie, géopolitique et sciences politiques HGGSP, Numérique et sciences informatiques NSI, Langues, littératures et cultures étrangères LLCE.
- 2. BAC général obtenu avant 2021 : ES, S (autres, selon le dossier).
- 3. Bac technologique : STMG (option Gestion et Finance en priorité, RH).

IV. Critères de sélection

- Les notes dans les matières suivantes : Mathématiques, Français, Anglais, Histoire-géographie, RH, Gestion, Economie, ...
- Les remarques des enseignants sur les relevés en lien avec l'attitude en cours des élèves (bavardage, absentéisme, manque de motivation, problèmes de comportement, etc.).
- Lettre de motivation expliquant le projet professionnel: opter pour une lettre personnelle qui montre que vous avez fait des recherches sur la formation et les différents parcours.

V. Modalités de formation

- BUT 1 formation initiale FI identique à Montpellier et à Sète.
- BUT 2 : FA formation par alternance : moitié de semaine en formation et l'autre moitié en entreprise.

	Montpellier	Option		Sète	Option
BUT2 GC2F	FI		BUT2 GEMA	FI	Economie Circulaire
	FA	Big Data and Digital Finance		FA	Economie Circulaire
BUT2 GPRH	FI				
	FA				
BUT2 GEMA	FI				
Certains cours en anglais					

- BUT 3

	Montpellier	Option		Sète	Option
BUT3 GC2F	FI		BUT3 GEMA	FI	Economie Circulaire Possible semestre à l'étranger
	FA	Big Data and Digital Finance		FA	Economie Circulaire
BUT3 GPRH	FI				
	FA				
BUT3 GEMA	FI	1 ou 2 semestres à l'étranger			
Certains cours en anglais					

VI. Alternances et Stages

- BUT 1 : 2 semaines
- BUT 2 FI : 11 semaines.
- BUT 3 FI : 13 semaines.
- Les stages donnent lieu à une soutenance de rapport de stage mi-Juin.
- L' Alternance donne lieu à une soutenance de rapport d'étude mi-Juin.

VII. BUT GEA

Les niveaux de développement des compétences

B.U.T. Gestion des entreprises et des administrations Parcours Gestion comptable fiscale et financière

Analyser	Décider	Piloter	Produire	Evaluer
Niveau 1 Identifier les processus de l'organisation	Niveau 1 Identifier les éléments d'aide à la prise de décision	Niveau 1 Identifier les relations entre les parties prenantes		
Niveau 2 Évaluer les processus de l'organisation	Niveau 2 Évaluer les éléments d'aide à la prise de décision	Niveau 2 Coordonner les relations entre les parties prenantes	Niveau 1 Contrôler l'information comptable, fiscale et sociale produite	Niveau 1 Élaborer des outils d'analyse et de prévision de l'activité
Niveau 3 Conseiller pour l'amélioration des processus de l'organisation	Niveau 3 Concourir à la prise de décision	Niveau 3 Améliorer les relations entre les parties prenantes	Niveau 2 Optimiser l'information comptable, fiscale et sociale produite	Niveau 2 Optimiser les outils d'analyse et de prévision de l'activité

SEMESTRE 1		Liste UE SEMESTRE 1	
UE1.1		Analyser les processus de l'organisation dans son environnement	
UE1.2		Aider à la prise de décision	
UE1.3		Piloter les relations avec les acteurs internes ou externes de l'organisation	
SEMESTRE 2		Liste UE SEMESTRE 2	
UE2.1		Analyser les processus de l'organisation dans son environnement	
UE2.2		Aider à la prise de décision	
UE2.3		Piloter les relations avec les acteurs internes ou externes de l'organisation	

VIII. Débouchés

Un diplôme professionnalisant

- Dans tous les secteurs (publics et privés) de la vie économique : industrie, service, banques, assurances, administrations, collectivités territoriales, associations, cabinet d'expertise comptable,...
- Instituts publics et privés de gestion ou de management.

Avec des poursuites d'études possibles

- MASTERS,
- Ecoles de commerce,
- DCG/DSCG/DEC (filiale de l'expertise-comptable).

IX. DCG : Avoir le BUT dispense de quelques UE du DCG

Unités d'enseignement du DCG	Parcours GC2F	Parcours CG2P	Parcours GEMA	Parcours GPRH
UE1- Fondamentaux du droit	BUT 3	BUT 3	BUT 3	BUT 3
UE2 -Droit des sociétés				
UE3 -Droit social				
UE 4- Droit fiscal	BUT 3			
UE5 -Économie contemporaine	BUT 3	BUT 3	BUT 3	BUT 3
UE6- Finance d'entreprise	BUT 3			
UE7- Management	BUT 3			
UE8- Systèmes d'information de gestion	BUT 3			
UE 9- Comptabilité	BUT 3	BUT 3	BUT 3	BUT 3
UE 10- Comptabilité approfondie				
UE 11- Contrôle de gestion				
UE 12- Anglais des affaires	BUT 3	BUT 3	BUT 3	BUT 3
UE 13- Communication professionnelle	BUT 3			

Parcours GC2F : Gestion Comptable Fiscale et Financière
 Parcours CG2P : Contrôle de Gestion et Pilotage de la Performance
 Parcours GEMA : Gestion Entrepreneuriat et Management d'Activités
 Parcours GPRH : Gestion et Pilotage des Ressources Humaines

X. Quelques statistiques

Montpellier

- Bacs généraux et autres : 3045 (63; 2,07%)
- Bac STMG : 1591 (63; 4%)

La promo BUT 1 = 112 étudiants répartis en 4 groupes A , B, C et D.

Sète

- Bacs généraux et autres : 814 (15; 1,84%)
- Bac STMG : 483 (13; 2,69%)

Le groupe BUT 1 = 28 étudiants

A l'année prochaine !